



WENDEL agrandit et modernise sa plateforme logistique de Samazan



Face à l'envolée de son activité e-commerce et à l'ouverture de nombreuses agences depuis 2016, le groupe régional indépendant Wendel agrandit sa plateforme logistique de Samazan (47). Portant la surface totale du bâtiment à 7.300 m², cette extension de 1800 m² permet au spécialiste de la distribution de carrelage, sanitaire et chauffage d'augmenter sa capacité de stockage. Elle s'accompagne également d'une modernisation de l'espace pour optimiser les process et réduire la pénibilité au travail.

Optimisation des process

Au-delà de son extension offrant 2482 emplacements supplémentaires, la plateforme logistique, centre névralgique de l'activité du distributeur, a été modernisée.

Composé de 6 lignes de préparation et de deux niveaux de rangement pour faciliter le « picking », le local dédié à l'activité e-commerce est désormais installé au cœur de l'entrepôt et bénéficie d'un espace supplémentaire de rangement à l'étage.





Afin de maximiser les capacités de stockage et gagner du temps, Wendel a déployé un système d'entreposage dynamique grâce à son nouvel ERP qui indique aux magasiniers le meilleur emplacement selon les dimensions et le poids de la palette lors de sa réception.

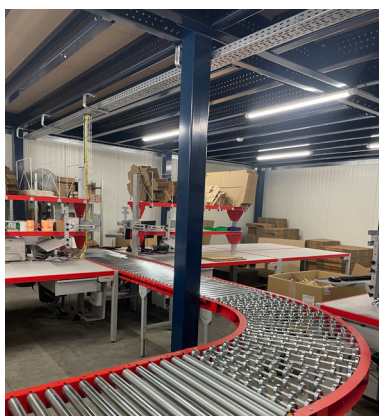
Les préparateurs de commande seront bientôt équipés de tablettes tactiles pour simplifier la gestion et atteindre le « zéro papier ».

Comptant 6 quais de chargement pour approvisionner les 10 agences Wendel, ces derniers bénéficient d'une organisation dynamique pour optimiser les livraisons quotidiennes.

Pour toujours mieux servir ses clients, la plateforme logistique offre un espace réservé aux professionnels venant récupérer leurs commandes effectuées en ligne.



Une extension au service de l'ergonomie, de la sécurité et la réduction de la pénibilité



« Même si nous avons déjà mis en place plusieurs actions pour limiter la pénibilité au travail des collaborateurs avec notamment les exosquelettes, la pince de levage carrelage et les formations gestes et postures, le nouvel aménagement de cet espace a été pensé pour renforcer l'ergonomie et leur sécurité » explique Valérie Zago, Directrice de la plateforme logistique de Wendel.

Dans l'espace dédié au e-commerce, les écrans d'ordinateur sont désormais à hauteur d'œil même en position debout. L'espace de préparation est agrandi pour fluidifier les trajets et un tapis convoyeur limite le port de colis.

Pour améliorer la sécurité des équipes et être en conformité avec les normes actuelles, les allées ont été repensées et les racks existants renforcés. Tous les chariots rétractables seront bientôt équipés de laser.

Enfin, dans le cadre de la démarche RSE du groupe Wendel, 30% de la toiture est recouverte de panneaux solaires fournissant une partie de l'énergie consommée par la plateforme logistique en énergie verte.

Avec l'extension et le nouvel aménagement de sa plateforme logistique, Wendel entend répondre rapidement aux besoins actuels et futurs de ses clients tout en prenant soin de ses collaborateurs.

Contact presse
Catherine Sudrie
catherine.sudrie@andresudrie.com
Tél. : 06.71.75.58.40

Contact entreprise
Lucille Leblond
l.leblond@wendel.fr
Tél. : 05.40.89.10.07


andré sudrie
relations presse
241 bd Voltaire - 75011 Paris
Tél : 01 42 78 22 22
Web : www.andresudrie.com
Retrouvez cette information et les visuels sur
www.andresudrie.com