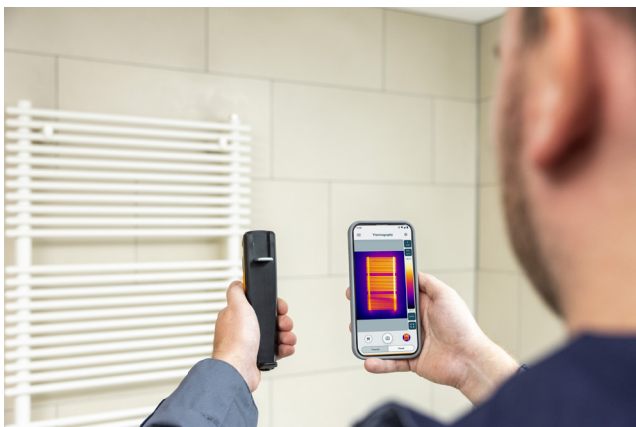


Caméra thermique connectée testo 860i et manifold électronique testo 558s : des nouveautés signées Testo à découvrir sur le salon BePositive



Leader de référence sur le marché national et international des instruments de mesure, Testo sera présent au salon BEPOSITIVE, qui se tiendra du 25 au 27 mars prochains à Eurexpo Lyon, incontournable rendez-vous rassemblant l'ensemble des acteurs de la transition énergétique.

L'occasion pour le fabricant de dévoiler ses dernières innovations, pensées pour les professionnels du génie climatique, dont la mini caméra thermique connectée testo 860i et le manifold électronique testo 558s avec bloc de vannes à 4 voies et écran tactile intuitif.

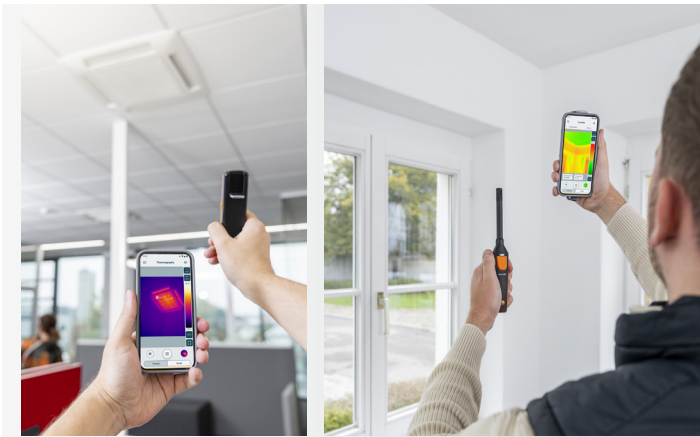
Caméra thermique connectée testo 860i, voir plus en un clin d'œil !



Mini mais hyper pratique, la nouvelle caméra thermique connectée testo 860i pour smartphone avec connexion à l'App testo Smart répond parfaitement aux besoins des professionnels du secteur du chauffage, de la climatisation, du sanitaire, du bâtiment ainsi que de la maintenance pour la réalisation de contrôles ponctuels (inspection de chauffage, localisation de fuites, identification de points chauds, visualisation d'humidité, ...).

Elle fournit précisément et rapidement toutes les informations nécessaires à la détermination simple du delta T (différence de température) dans l'image thermique grâce aux fonctions de mesure spécifiques aux applications :

- . DeltaHeat pour l'évaluation de l'écart entre la température aller et la température retour des radiateurs,
- . DeltaCool pour l'indication de la température différentielle des installations frigorifiques et de climatisation.



La fonction de mesure « Thermographie » montre les points chauds et le delta T de manière rapide et simple pour la maintenance tandis que le « mode humidité » aide à évaluer le risque de moisissures dans les locaux.

Grâce à la haute résolution infrarouge (256 x 192 pixels) et la sensibilité thermique (50 mK) de la caméra, les images sont très nettes.

L'utilisation de la caméra connectée testo 860i, la visualisation de l'image thermique et de la température différentielle ainsi que la documentation s'effectuent sur smartphone ou tablette, via l'App testo Smart, de manière simple et intelligente. L'app testo Smart permet d'exporter les images, de créer et d'envoyer des rapports au format PDF.

La testo 860i offre une utilisation flexible soit via la commande à une main avec fixation directe sur le smartphone ou la tablette, soit séparément jusqu'à une distance de 10 m du terminal mobile.

Enfin, sa robustesse (IP 54 et protection anti-chute jusqu'à 1,5 m) et la batterie LI rechargeable avec une longue autonomie font de la testo 860i un outil fiable facile à utiliser au quotidien.



testo 558s, le manifold électronique avec bloc de vannes à 4 voies et écran tactile intuitif



Dernière génération des manomètres froid électroniques du fabricant, testo 558s bénéficie de nouvelles fonctions pour que les climaticiens et frigoristes travaillent de manière très intuitive à partir d'un smartphone ou d'une tablette via l'app testo Smart. Alliant précision, connectivité et ergonomie, il a été pensé pour tous les professionnels du froid exigeants.

Grâce à l'écran tactile et au grand écran couleur offrant une visualisation bien structurée des valeurs de mesure, la configuration, la commande et la documentation du testo 558s sont réalisées simplement et rapidement. L'appareil peut être commandé entièrement via l'App testo Smart ou par les touches dédiées au travail avec les gants pour une manipulation précise.

Pour faciliter l'usage au quotidien du testo 558s, les résultats de mesure s'affichent sous forme de graphiques clairs et désormais de courbes de tendance sur 30 minutes. Les menus guidés accompagnent l'utilisateur pas à pas tout au long de la mesure et permettent la détermination automatique de tous les paramètres importants de l'installation tels que la surchauffe, le contrôle de chute de pression, le tirage au vide... Toutes les données et les résultats de mesure sont centralisés dans l'App testo Smart pour faciliter la documentation et l'envoi de rapports par email.



Le manifold électronique testo 558s se connecte en Bluetooth à toute la gamme d'appareils pour la réfrigération (testo Smart Probes, pince ampérémétrique, pompe à vide et balance de fluides) pour les commander à partir des nombreux menus installés sur l'appareil.

Avec plus de 96 fluides frigorigènes inclus et mis à jour automatiquement, compatibles avec les fluides frigorigènes inflammables des classes A3 et A2L de plus en plus utilisés, le manifold électronique avec bloc de vannes à 4 voies testo 558s garantit une sécurité maximale.

La haute précision de mesure de 0,25% full scale (60 bars) et la compensation de température intégrée garantissent une précision maximale même à basse pression.

Enfin, le testo 558s est toujours prêt à l'emploi grâce au système de charge hybride comprenant un accumulateur (ISB-C) et des piles.

Testo France

Leader de référence sur le marché national et international des instruments de mesure, Testo s'est imposé comme un partenaire incontournable pour de nombreux professionnels à travers le monde. L'aventure débute en Allemagne en 1957 avec une idée novatrice : concevoir un thermomètre électronique basé sur une technologie révolutionnaire pour son époque.

Aujourd'hui, Testo est une marque reconnue à l'échelle mondiale, représentée par plus de 35 filiales. En France, son succès depuis plus de 45 ans repose sur l'excellence de sa technologie et son esprit d'innovation, mais aussi sur la valeur et l'expertise de ses collaborateurs, véritable atout différenciateur de l'entreprise.

Immeuble Testo - 19, rue des Maraîchers - CS 30100 -
57602 FORBACH Cedex
Tél. : 03 87 29 29 00
E-mail: info@testo.fr - www.testo.com

Retrouvez toutes les informations sur
www.testo.com



andré sudrie
relations presse

241 bd Voltaire - 75011 Paris
Tél : 01 42 78 22 22
Web : www.andresudrie.com